

## MANGE FORDELE MED **POWER** TPM pumper

Power trykprøvepumper er komplette måleapparater for tryk- og tæthedskontrol af diverse emner og installationer – f.eks. varme-/køleanlæg, solfangere, div. rørinstallationer, slanger, beholdere, armaturer m.m.



### TRYK- prøvning ...

En velkendt teknik som bygger på fysikken: Pumpes væske, f.eks. vand ind i et lukket rum, vil trykket stige.

Med et moderne POWER testudstyr er der forskellige muligheder for at udnytte denne teknik under fuld kontrol som den bedste og sikreste måde at teste rørinstallationer, kedler, tanke, radiatorer, armaturer osv.

### PRESSURE- testing ...

A well-known technique based on physics: Pump liquid, e.g. water into a sealed tank and the pressure will rise.

With modern POWER test-equipment there are several possibilities to use this technique under absolute control as the best and safest way to test pipelines and other installations, boilers, tanks, radiators, armatures etc.

### DRUCK- prüfung ...

Eine wohlbekannte Technik aus der Physik: Pump Flüssigkeit, z.B. Wasser, in einen geschlossenen Raum und der Druck steigt.

Mit moderner POWER Test-ausrüstung gibt es verschiedene Möglichkeiten, diese Technik unter voller Kontrolle als die beste und sicherste Art und Weise zum Test von Rohrinstallationen, Kesseln, Tanks, Heizungskörpern, Armaturen usw. auszunutzen.

## POWER trykprøvning med motor

For trykprøvning af rørinstallationer af enhver art f.eks. varme, diverse vandledninger, dampledninger o.s.v. Desuden varmevekslere, rør- og armaturdele.

POWER TPM anlæg assisterer entreprenører, rør- og VVS-installatører, vand- og varmegæsker m.fl. med hurtig trykprøvning. Fabrikker og værksteder kan rationalisere trykprøvearbejde i produktionen.

TPM anlægget suger fra tank eller trykfødes, f.eks. fra vandhane. 10 gange mere effektiv end håndbetjening. Sparer tid og kræfter. Energibesparende funktion med direkte træk fra el- eller benzinmotor for professionel assistance overalt.

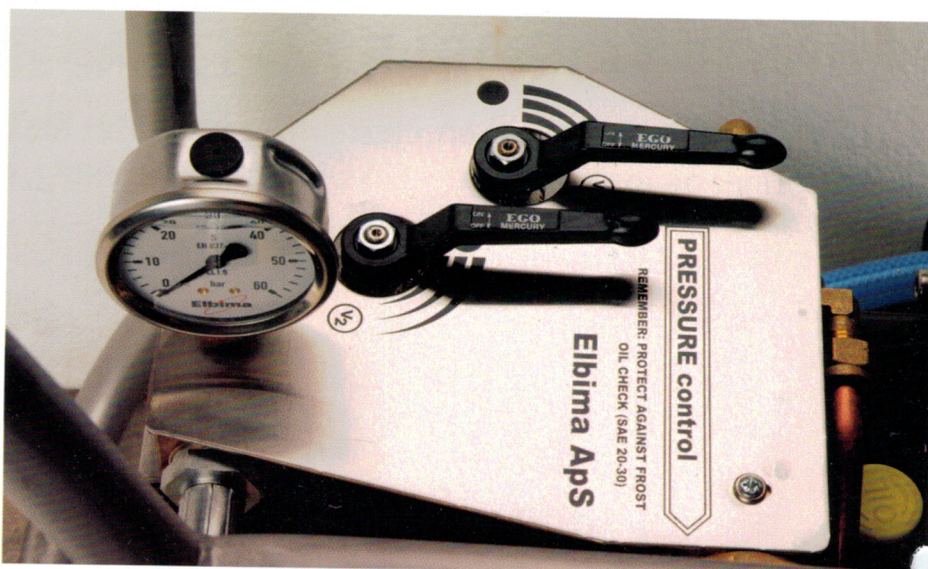
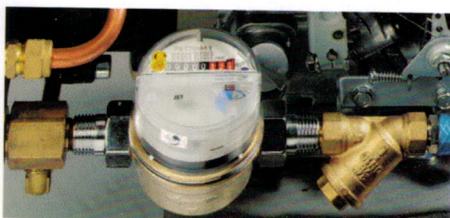
POWER TPM anlæg er indbygget i en kraftig rørramme, som beskytter og letter håndtering, servicering m.v. Let og sikker transport med robuste hjul. Kan leveres i stationær udførelse uden vogn eller indbygget i præsentabelt stålskab.

### Standard tilbehør

- 2 m armeret sugeslange.
- 5 m højtryksslange.
- 10m gummikabel for el-motor.

### Mulighed for ekstra tilbehør

- Væskemåler måler vandforbrug under drift og efterfyldning.
- Aflæsning 0,1 liter.
- 10 m højtryksslange.

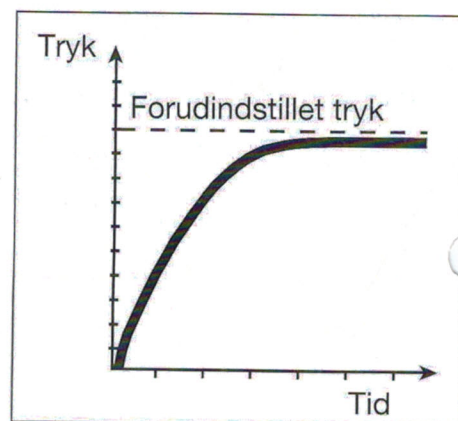


Det ønskede tryk indstilles på den automatiske trykregulering. Det tilsluttede prøveemne vil POWER TPM anlægget derefter fylde og sætte under tryk. Netop til det valgte tryk som automatikken holder vedlige under inspektion og udluftning.

On-off afspærringsventiler med synlig åben-lukket stilling letter betjeningen og sikrer tillid til funktion og kontrol.

Vibrationsdæmpet manometer er koblet direkte på udgangen.

Den automatiske trykregulering arbejder hydraulisk efter en patentkonstruktion, specielt udviklet for trykprøvning. Det bevirker sikkerhed for det valgte tryk med kompensering for variationer i tilgangstryk til anlæggets pumpe.



Type	Max tryk bar/PSI	Ydelse ltr./min.	Motor	kW	Vægt kg	Mål cm
TPM 50	50/725	14	1 x 220 V	1,5	45	L = 87 B = 36 H = 74
			3 x 380 V	1,5	40	
			Benzin	1,6	35	
* TPM 100	100/1450	14	3 x 380 V	2,0	45	
			Benzin	4,1	40	
* TPM 200	200/2900	15	3 x 380 V	5,5		

POWER TPM trykprøveanlæg arbejder med almindeligt vand, glycolblandinger, diverser olier/emulsioner. Max. temperatur 60°C.

\* Udføres på bestilling.

*Ret til ændringer forbeholdes.*